

## WYKAZ Nr 31/2020 z dnia 09 października 2020 r.

Na podstawie art. 35 ust. 1 i 2 ustawy z dnia 21 sierpnia 1997 r. o gospodarce nieruchomościami (Dz. U. z 2020 r., poz. 65 ze zm.) Dyrektor Zarządu Mienia m. st. Warszawy przeznacza do wydzierżawienia na czas oznaczony poniżej określoną nieruchomość:

<b>ADRES NIERUCHOMOŚCI</b>	Warszawa, ul. Sokratesa 15
<b>POWIERZCHNIA DO PRZEKAZANIA</b>	Część nieruchomości o pow. 30 m <sup>2</sup> (zgodnie z załącznikiem graficznym do Wykazu)
<b>OPIS NIERUCHOMOŚCI</b>	Teren utwardzony,
<b>PRZEZNACZENIE W MIEJSCOWYM PLANIE ZAGOSPODAROWANIA PRZESTRZENNEGO</b>	Brak planu
<b>SPOSÓB ZAGOSPODAROWANIA</b>	Teren utwardzony - 2 miejsca postojowe
<b>FORMA PRZEKAZANIA</b>	Umowa dzierżawy na czas oznaczony do 3 lat
<b>CZYNSZ DZIERŻAWNY</b>	1 miejsce postojowe - 72,68 zł netto miesięcznie
<b>TERMIN WNOSZENIA OPŁAT</b>	do 10-go dnia każdego miesiąca
<b>WARUNKI ZMIANY WYSOKOŚCI OPŁAT</b>	każdego roku kalendarzowego wg wskaźnika wzrostu cen towarów i usług konsumpcyjnych

Wnioski w sprawie wydzierżawienia opisanej w wykazie nieruchomości należy wnieść w siedzibie Zarządu Mienia m.st. Warszawy przy ul. Jana Kazimierza 62 w terminie 21 dni tj. do dnia 30 października 2020 r.

DYREKTOR  
Zarządu Mienia m. st. Warszawy  
  
mgr inż. Hanna Jakubowicz

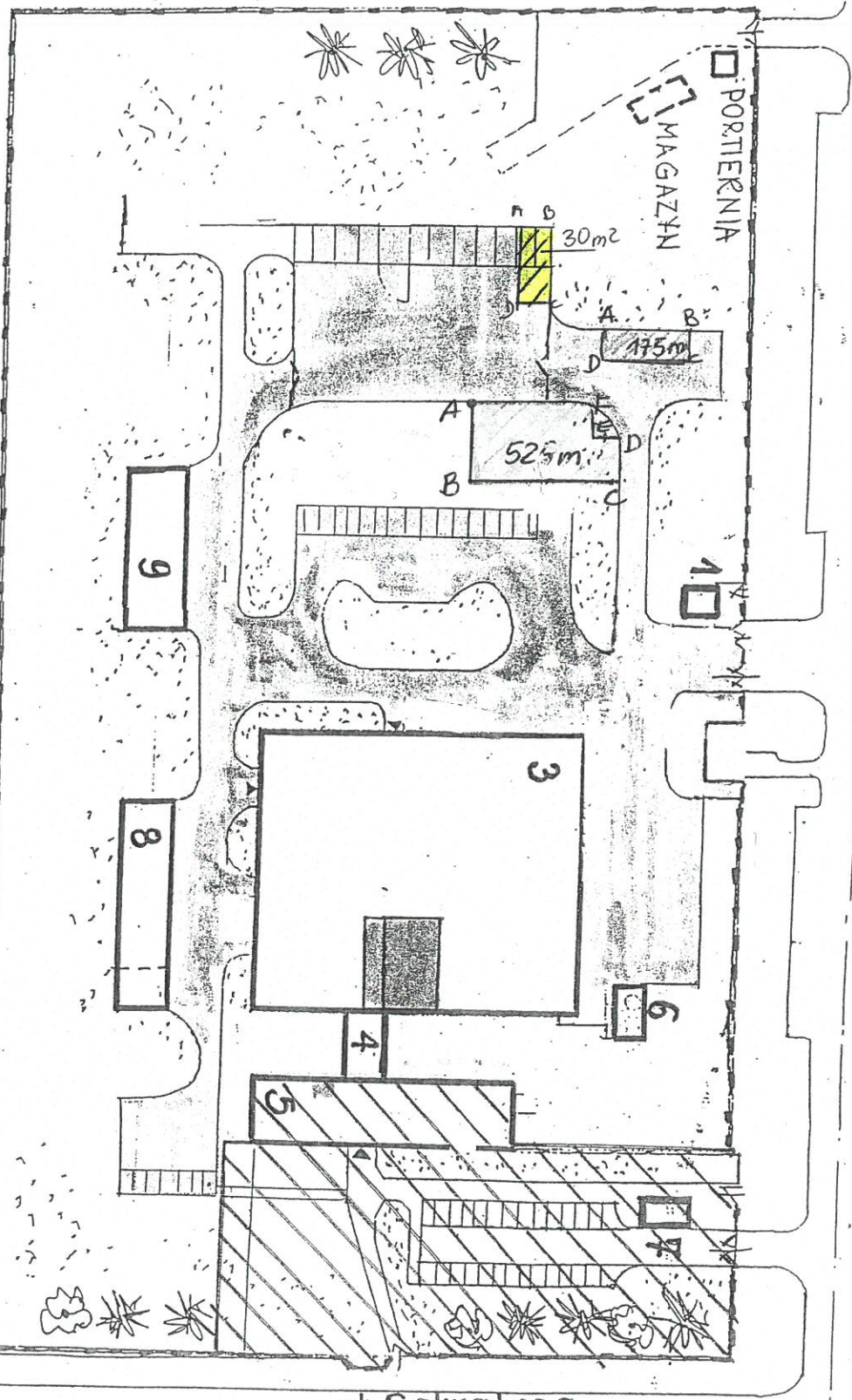
# PLAN SYTUACYJNY OBIEKTU PRZY UL. SOKRATESA 15

ul. Kaliszowska

Skala 1:300

ul. Tomasz Nocznickiego

ul. Sokratesa



LEGENDA

- 1. BUDYNEK WARTOWNI
- 3. BUDYNEK PRODUKCYJNY
- 4. ŁAZOJNIK
- 5. BUD. ADMINISTRE
- 6. OSŁONA WIATA

- 8. MAGAZYN
- 9. WIATA

Obszar wyłączonej

teren utwardzony  
 - Pos zieleni izolacyjnej  
 - Trawnik

- Pom. do sprężania