

WYKAZ Nr 35/2020
z dnia 09 października 2020 r.

Na podstawie art. 35 ust. 1 i 2 ustawy z dnia 21 sierpnia 1997 r. o gospodarce nieruchomościami (Dz. U. z 2020 r., poz. 65 ze zm.) Dyrektor Zarządu Mienia m. st. Warszawy przynajmniej do wydzierżawienia na czas oznaczony poniżej określoną nieruchomość:

ADRES NIERUCHOMOŚCI	Warszawa, ul. Sokratesa 15
POWIERZCHNIA DO PRZEKAZANIA	Część nieruchomości: teren utwardzony o pow. 500 m ² (zgodnie z załącznikiem graficznym do Wykazu)
OPIS NIERUCHOMOŚCI	Teren utwardzony
PRZEZNACZENIE W MIEJSCOWYM PLANIE ZAGOSPODAROWANIA PRZESTRZENNEGO	Brak planu
SPOSÓB ZAGOSPODAROWANIA	Plac magazynowy
FORMA PRZEKAZANIA	Umowa najmu na czas oznaczony, tj. 3 lata
CZYNSZ DZIERŻAWNY	Teren: 3,66 zł netto miesięcznie za 1 m ² najmowanej powierzchni
TERMIN WNOŠZENIA OPLAT	do 10-go dnia każdego miesiąca
WARUNKI ZMIANY WYSOKOŚCI OPLAT	każdego roku kalendarzowego wg wskaźnika wzrostu cen towarów i usług konsumpcyjnych

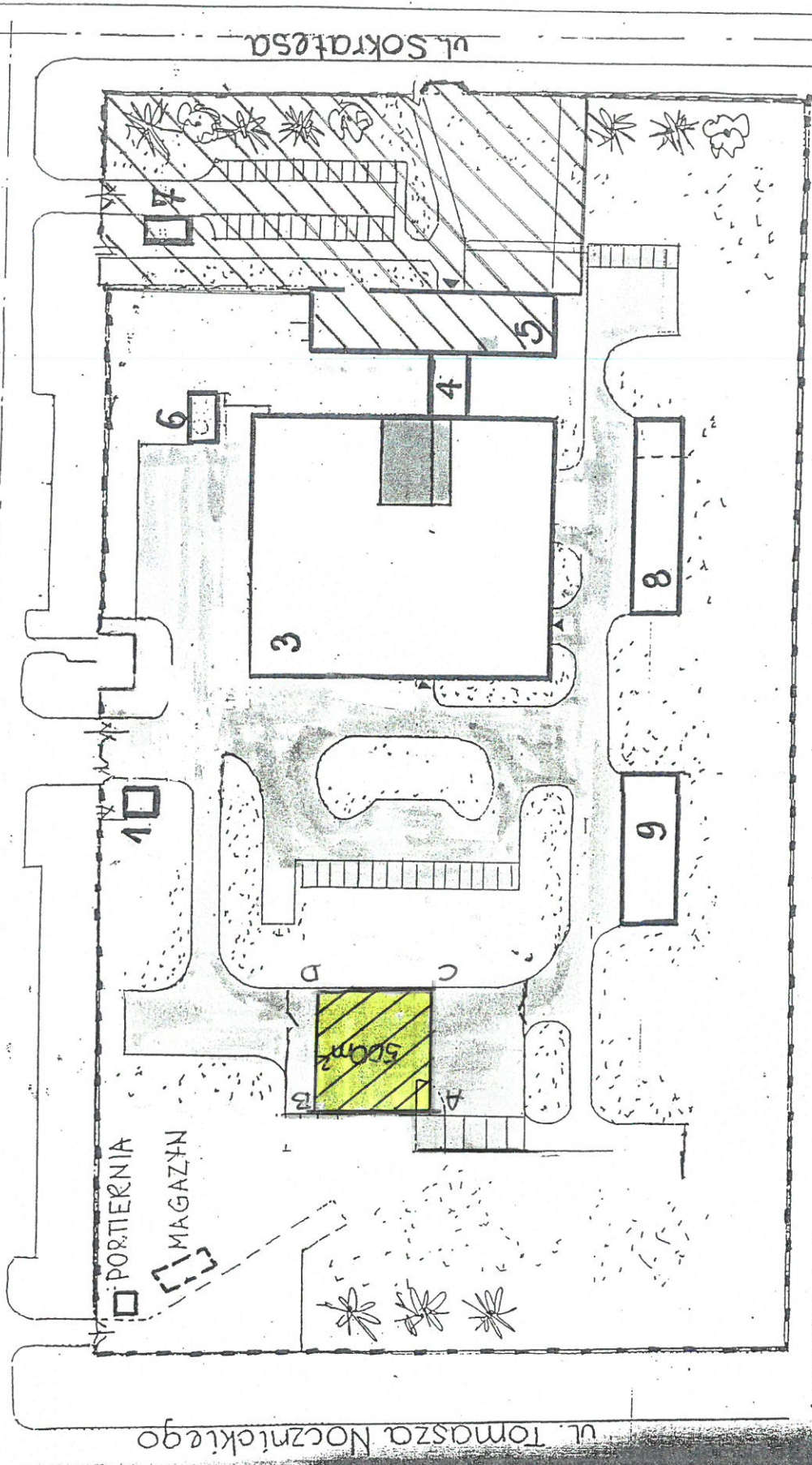
Wnioski w sprawie wydzierżawienia opisanej w wykazie nieruchomości należy wnosić w siedzibie Zarządu Mienia m.st. Warszawy przy ul. Jana Kazimierza 62 w terminie 21 dni tj. do dnia 30 października 2020 r.

DYREKTOR
Zarządu Mienia m. st. Warszawy
mgr inż. Hanna Jakubowicz

PLAN SYTUACYJNY OBIEKTU PRZY UL. SOKRATESA 15

skala 1:300

ul. Kaliszówka



LEGENDA

- 1. BUDYNEK WARTOWNI
- 3. BUDYNEK PRODUKCYJNY
- 4. ŁĄCZNIK
- 5. BUD. ADMINIST.
- 6. OŚCIONA WIATA
- 8. MAGAZYN
- 9. WIATA
- teren utwardzony
- Pas zieleni izolacyjnej
- Trawnik
- Pom. do sprężania