



Zarząd Mienia m.st. Warszawy

Jednostka budżetowa m. st. Warszawy

ul. Jana Kazimierza 62, 01-248 Warszawa, tel. 22 836 81 03, 22 877 15 86, fax. 22 836 80 61
sekretariat@zmmw.waw.pl, www.zmmw.waw.pl

Warszawa, 15.08.2016 *17.08.2016 Szwedzi*

Zapytanie ofertowe

Zarząd Mienia m.st. Warszawy zaprasza do złożenia oferty cenowej na realizację działań w ramach projektu „Restytucja łąk zalewowych na warszawskim odcinku OSOP Natura 2000 Dolina Środkowej Wisły (PLB140004)” realizowanego dzięki wsparciu udzielonemu ze środków pochodzących z Mechanizmu Finansowego Europejskiego Obszaru Gospodarczego 2009- 2014

I. Zamawiający

Zarząd Mienia m.st. Warszawy, ul. Jana Kazimierza 62, 01-248 Warszawa w imieniu m.st. Warszawy.

II. Informacje ogólne

1. Przed złożeniem oferty wskazane jest zapoznanie się z terenem robót, dojazdami do miejsca wykonywania robót.
2. Prace prowadzone będą w *14 Szwedzi* lokalizacjach pomiędzy wałami rzeki Wisły na terenie Warszawy
3. Charakterystyka prac i terenu:
 - a. obszary położone w łągach e międzywału rzeki Wisły na terenie Warszawy
 - b. teren, na których możliwe jest występowanie wysokich stanów wody rzeki Wisły,
 - c. na powierzchni terenu może znajdować się gruz, elementy metalowe, opony etc., powalone drzewa, konary i gałęzie,
 - d. powierzchnia terenu jest nierówna, występują rowy i wzniesienia uformowane przez rzekę, człowieka lub zwierzęta,
 - e. Prace będą obejmować tereny gdzie występują:
 - zarośla rozproszone - pokrycie około 70 % powierzchni około
 - zarośla zwarte i zadrzewienia – pokrycie około 30%

Strona 1 z 2



Projekt „Restytucja łąk zalewowych na warszawskim odcinku OSOP Natura 2000 Dolina Środkowej Wisły (PLB 140004)” otrzymał dofinansowanie z Islandii, Lichtensteinu i Norwegii w ramach Mechanizmu Finansowego Europejskiego Obszaru Gospodarczego 2009-2014.



III. Przedmiot zapytania

Koszenie ręczne obszarów porośniętych chwastami – około 3,43 ha.

Koszenie okrajków, obkaszanie drzew i skupin krzewów. Prace wykonane kosami ręcznymi spalinowymi z pozostawieniem biomasy. Koszeniu podlegać będą w 70% zarośla nawłoci.

Wykonawca będzie zobowiązany do wykonania i przekazania Zamawiającemu w postaci elektronicznej dokumentacji fotograficznej przed i po wykonaniu prac jako podstawa do wypłaty wynagrodzenia.

Koszeniu będą podlegać obszary:

- a. średnio w odległości 3m w głąb od linii naszkicowanych na mapach stanowiących załącznik do zapytania oraz
- b. obszary w całości pokryte chwastami zaznaczone na żółto na załączonych mapach.

IV. Termin wykonania prac

Do 26.08.2016

V. Opis sposobu przygotowania oferty

Cena musi zawierać wszystkie koszty związane z realizacją zadania wynikające z zakresu zamówienia a w szczególności:

- dostarczenie, wypożyczenie koszty amortyzacji i wykorzystania niezbędnego materiału i sprzętu do wykonania robót,
- zakup, dostarczenie i zastosowanie materiałów pomocniczych koniecznych do prawidłowego wykonania robót lub wynikających z przyjętej technologii robót.

VI. Sposób wyboru oferty

Do realizacji zadania zostanie wybrana firma oferująca najniższą cenę brutto za wykonanie prac objętych zapytaniem ofertowym. W zależności od otrzymanych ofert cenowych wielkość obszaru koszenia może ulec zmianie.

VII. Składanie ofert

Oferty w postaci ceny brutto (oraz wysokość stawki VAT) za hektar skoszonych zarośli na adres

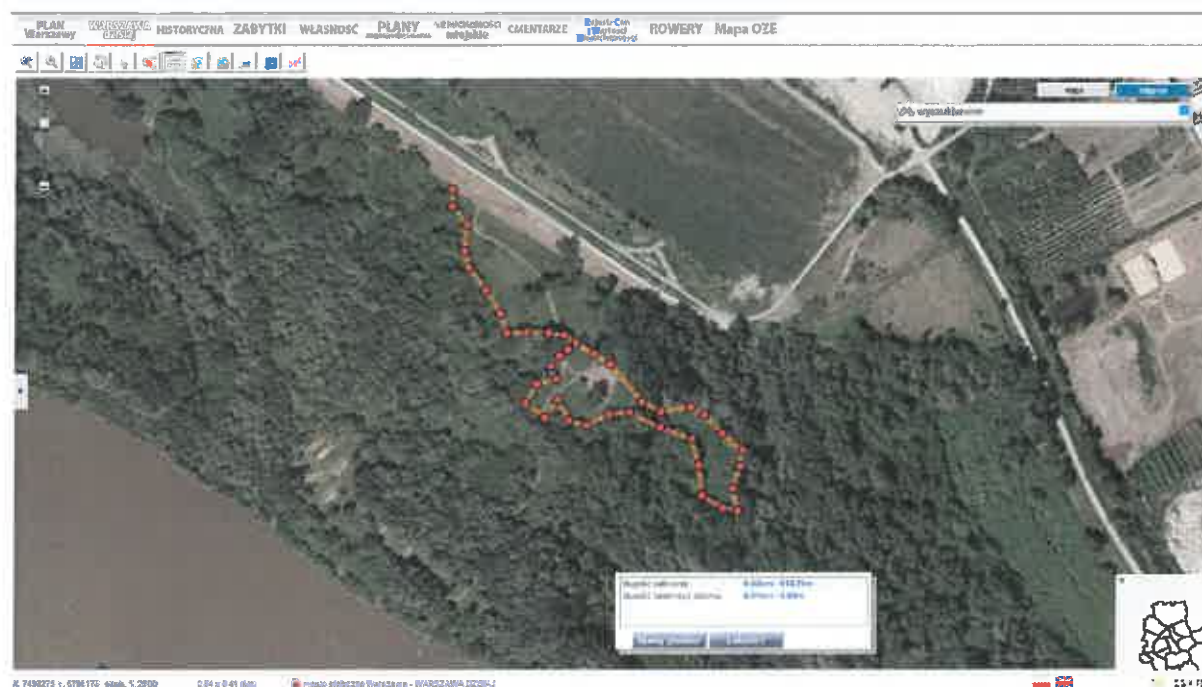
sekretariat@zmw.waw.pl oraz ssendzielski@zmw.waw.pl do dnia 19.08.2016r. W przypadku pytań bardzo proszę o kontakt pod numerem telefonu kom. 508-455-300.

DYREKTOR
Zarządu Mienia m. st. Warszawy

mgr inż. Hanna Jakubowicz

Załącznik nr 1 do zapytania ofertowego dot. koszenia chwastowisk

Żerań (ul. Myśliborska/ul. Laurowa) powierzchnia 1 – dł. 618,21 mb



Żerań (ul. Myśliborska/ul. Laurowa) powierzchnia 2 – dł. 47,69 mb



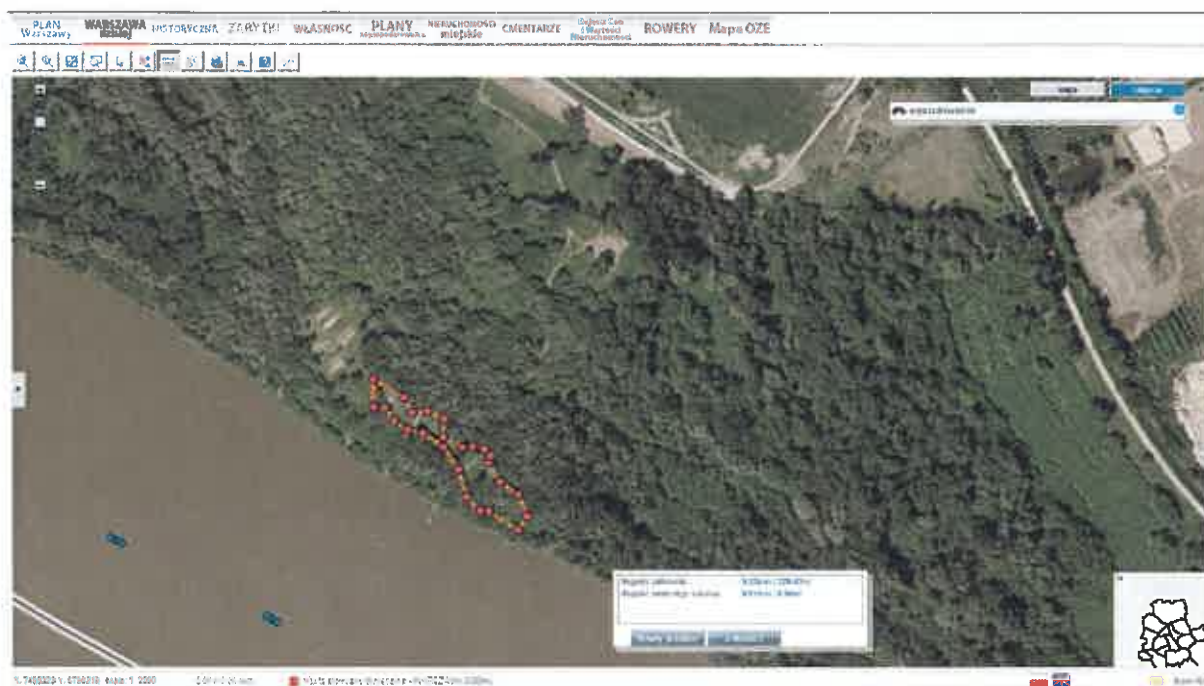
Strona 1 z 7



Projekt „Restytucja łąk zalewowych na warszawskim odcinku OSOP Natura 2000 Dolina Środkowej Wisły (PLB 140004)” otrzymał dofinansowanie z Islandii, Lichtensteinu i Norwegii w ramach Mechanizmu Finansowego Europejskiego Obszaru Gospodarczego 2009-2014.



Żerań (ul. Myśliborska/ul. Laurowa) powierzchnia 3 – dł. 329,43 mb

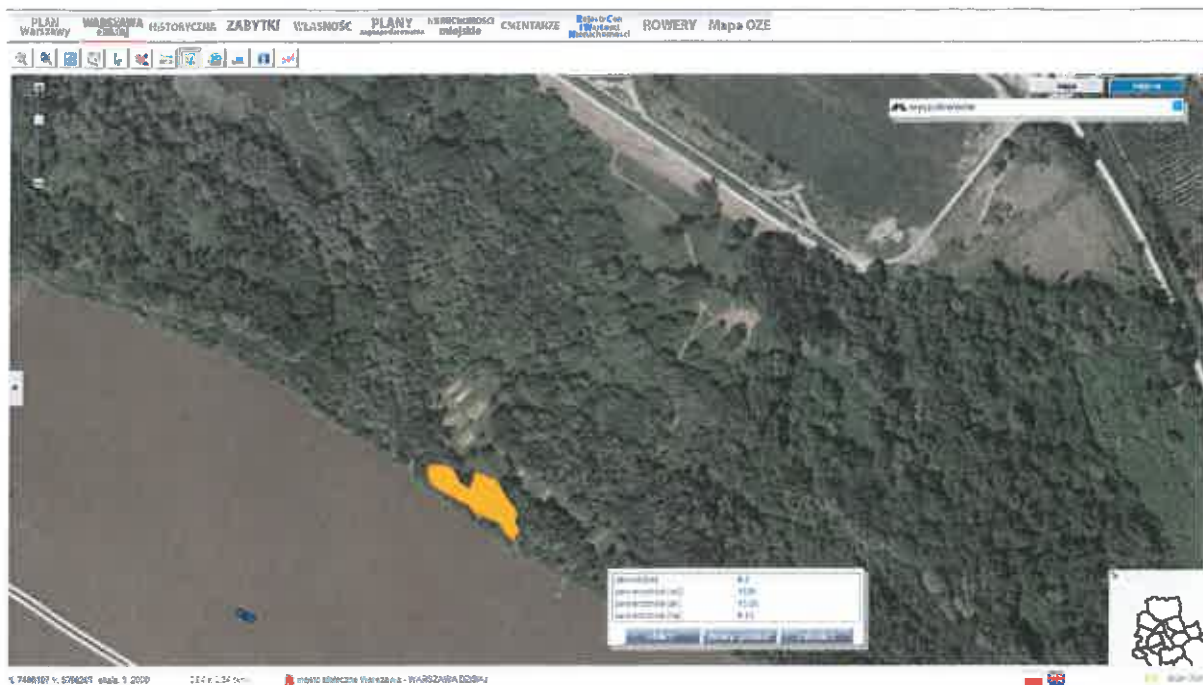


Żerań (ul. Myśliborska/ul. Laurowa) powierzchnia 4 – 0,13 ha



Projekt „Restytucja łąk zalewowych na warszawskim odcinku OSOP Natura 2000 Dolina Środkowej Wisły (PLB 140004)” otrzymał dofinansowanie z Islandii, Lichtensteinu i Norwegii w ramach Mechanizmu Finansowego Europejskiego Obszaru Gospodarczego 2009-2014.





Goćław (ul. Wał Miedzeszyński/ul. Afrykańska) powierzchnia 1- 0,19 ha

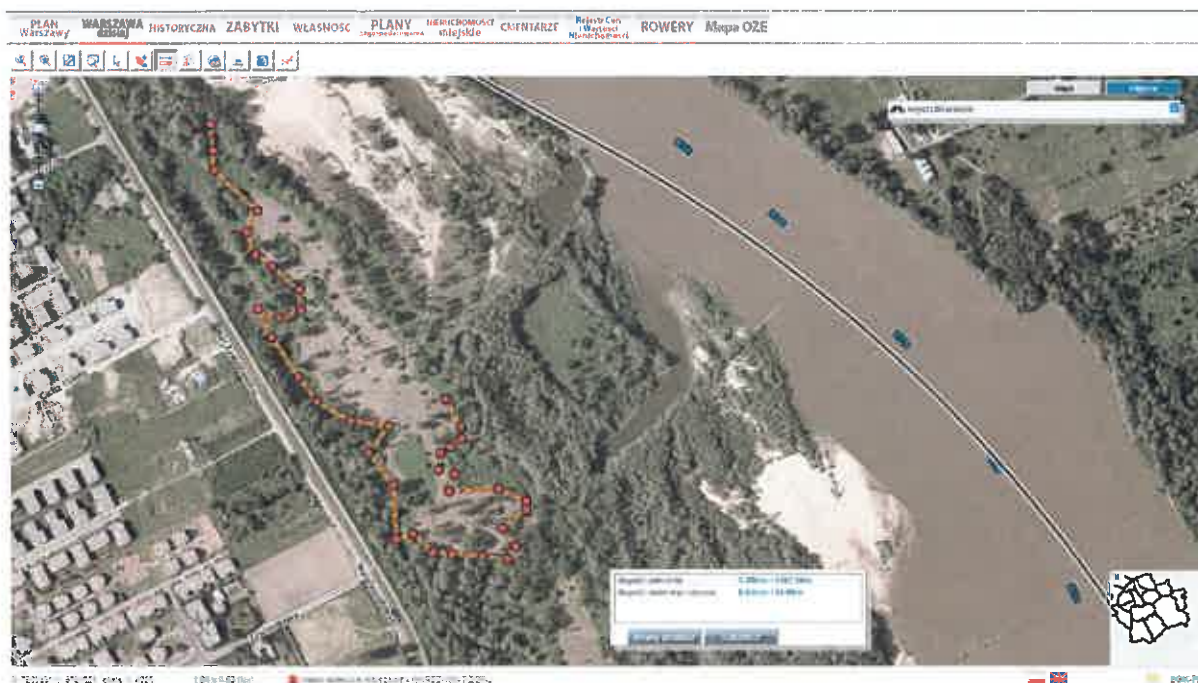


Wilanów (ul. Wał Zawadowski/ul. Zaściankowa) powierzchnia 1 – dł.1387 mb

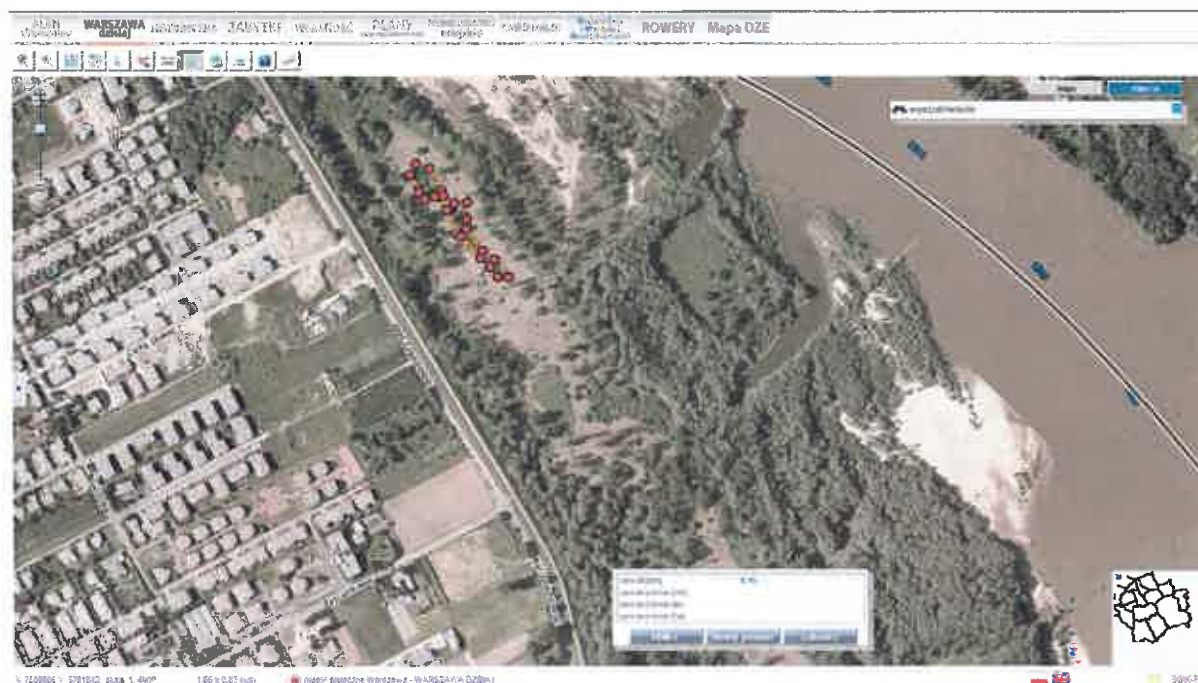


Projekt „Restytucja łąk zalewowych na warszawskim odcinku OSOP Natura 2000 Dolina Środkowej Wisły (PLB 140004)” otrzymał dofinansowanie z Islandii, Lichtensteinu i Norwegii w ramach Mechanizmu Finansowego Europejskiego Obszaru Gospodarczego 2009-2014.



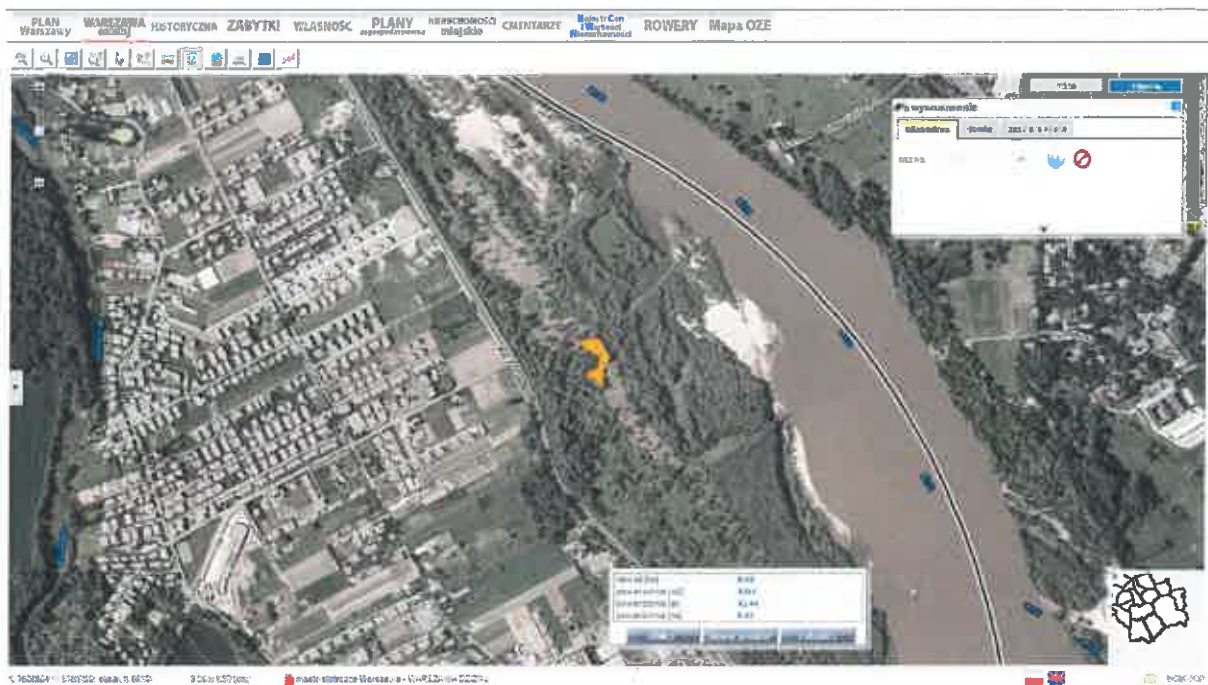


Wilanów (ul. Wał Zawadowski/ul. Zaściankowa) powierzchnia 2 - dł. 450mb

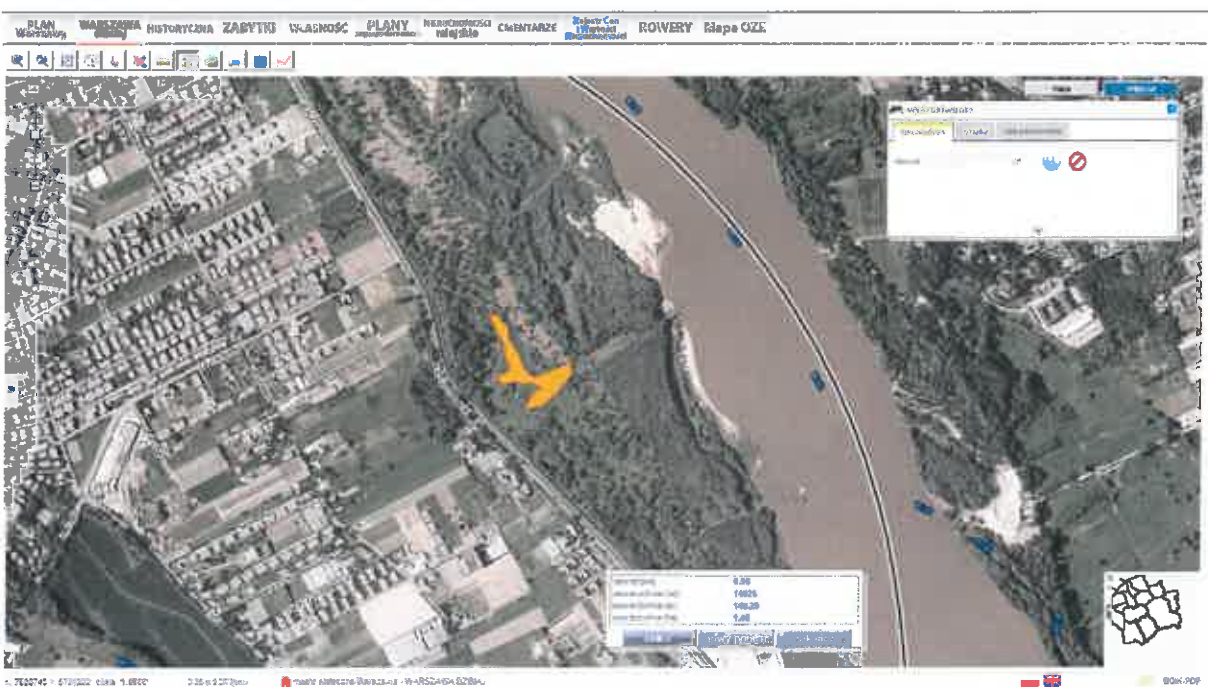


Wilanów (ul. Wał Zawadowski/ul. Zaściankowa) powierzchnia 3 – 0,43ha



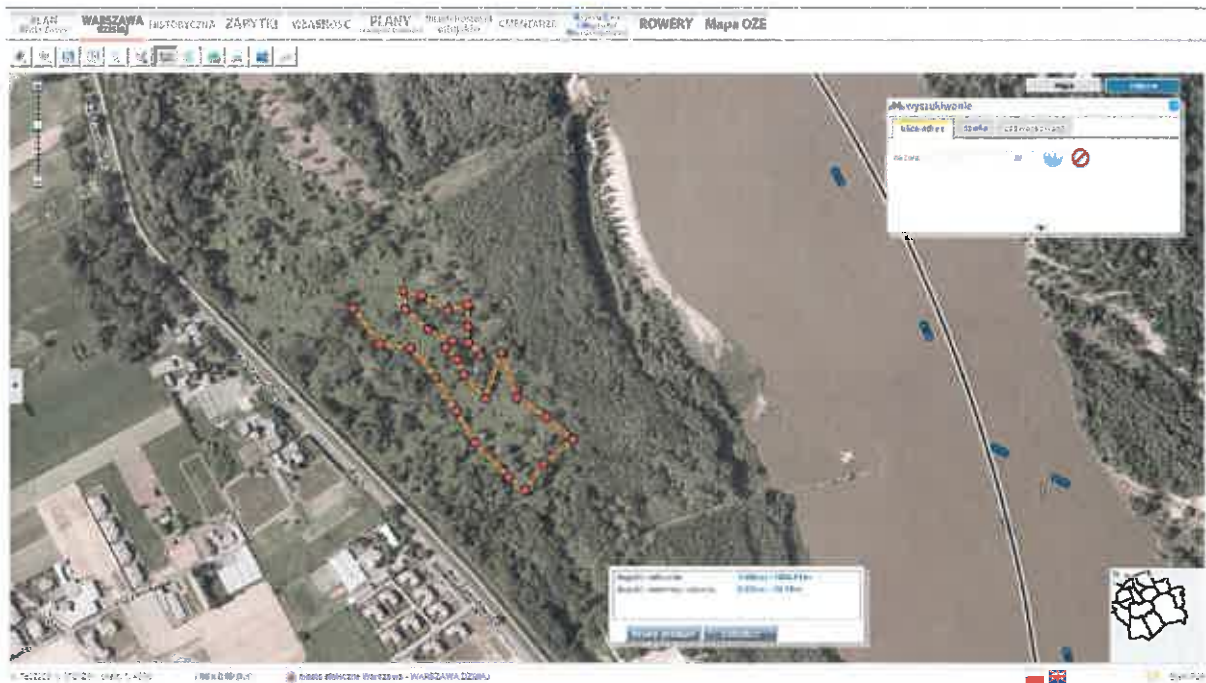


Wilanów (ul. Wał Zawadowski/ul. Zaściankowa) powierzchnia 4 – 1,45 ha

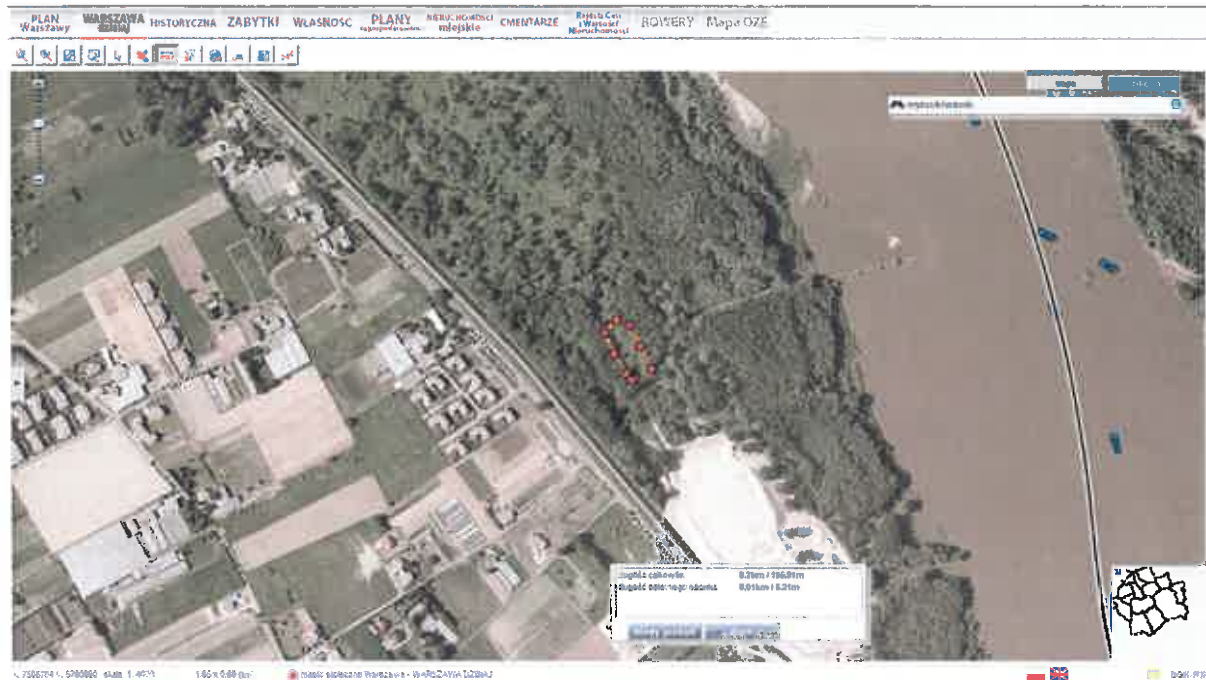


Wilanów (ul. Wał Zawadowski/ul. Zaściankowa) powierzchnia 5 - dł. 1085mb





Wilanów (ul. Wał Zawadowski/ul. Zaściankowa) powierzchnia 6 - dł. 196 mb



Zestawienie powierzchni

Nazwa powierzchni	Wlk. powierzchni liczone po obwiedni (dł. obwiedni x 3m) w ha	Wlk. powierzchni liczone w połaciach w ha	Razem w ha
Żerań	0,298	0,13	0,428
Gośćław		0,19	0,19
Wilanów	0,935	1,88	2,815
RAZEM	1,233	2,2	3,433



